



STATYTOJAS :	NACIONALINIS M. K. ČIURLIONIO DAILĖS MUZIEJUS J.K. 190755932)
PROJEKTUOTOJAS:	UAB „Metro architektūra“ Kalvarijų g. 1 LT – 09310 Vilnius. info@metroarchitektura.lt DIREKTORIUS: PAULIUS KISIELIS
PROJEKTO NR. :	ST1-24-235-MKČ
STATYBOS PROJEKTO PAVADINIMAS :	M. K. ČIURLIONIO NAMŲ MUZIEJAUS - PASTATO-MUZIEJAUS (UN.NR. 1594-0002-3056) REKONSTRAVIMO, PASTATO-MUZIEJAUS (UN.NR. 1594-0002-3012) PAGRASOJO REMONTO, PASTATO-MUZIEJAUS (UN.NR. 1594-0002-3023) PAGRASOJO REMONTO, PASTATO-MUZIEJAUS (UN.NR. 1594-0002-3034) IR PASTATO-SANDĖLIO (UN.NR. 1594-0002-3089) APJUNGIMO Į VIENĄ TURVINĮ PASTATO-MUZIEJAUS VIENETĄ ATLIKANT KAPITALINĮ REMONTĄ, M. K. ČIURLIONIO G. 35, DRUSKININKUOSE. PROJEKTAS.
ADRESAS:	M. K. ČIURLIONIO G. 35, DRUSKININKAI (SKLYPO KAD. NR. 1501/0001:206)
DALIS :	PROCESŲ VALDYMAS IR AUTOMATIZACIJA (PVA)
STADIJA :	TP (TECHNINIS PROJEKTAS)
LAIDA:	0
STATINIO KATEGORIJA:	YPATINGIEJI / NEYPATINGIEJI
STATYBOS RŪŠIS:	REKONSTRAVIMAS, KAPITALINIS REMONTAS, PAGRASOJIS REMONTAS

Atestato / „ „	Pareigos	V. Pavardė	Parašas	Data
A 976	PV:	MARIJA NEMUNIENĖ		2025-04-17
A 2123	Arch.:	VYTENIS EITMINAVIČIUS		2025-04-17
	Arch.:	PAULIUS KISIELIS		2025-04-17
	Arch.:	JUSTINA KOVARSKAITĖ		2025-04-17
24656	PDV	VAIDAS JOZONIS		2025-04-17


STATYTOJAS :	NACIONALINIS M. K. ČIURLIONIO DAILĖS MUZIEJUS		2025-04-17
--------------	--	--	------------

Projekto dalies tekstinių dokumentų žiniaraštis

Dokumento žymuo	Lapų	Laida	Pavadinimas	Pastabos
ST1-24-235-MKČ-TP-PVA-BSŽ	1	0	Projekto dalies bylos sudėties žiniaraštis	
ST1-24-235-MKČ-TP-PVA-AR	3	0	Aiškinamasis raštas	
ST1-24-235-MKČ-TP-PVA-TS	9	0	Techninės specifikacijos	
ST1-24-235-MKČ-TP- PVA -SŽ	1	0	Sąnaudų žiniaraštis	

Projekto dalies brėžinių žiniaraštis

Brėžinio numeris	Lapų	Laida	Pavadinimas	Pastabos
ST1-24-235-MKČ-TP- PVA -B.01	1	0	01 administracinio pastato 1 aukšto planas su procesų valdymo ir automatizacijos tinklų išdėstymu	
ST1-24-235-MKČ-TP-PVA -B.02	1	0	01 administracinio pastato 2 aukšto planas su procesų valdymo ir automatizacijos tinklų išdėstymu	
ST1-24-235-MKČ-TP- PVA -B.03	1	0	02 pastato 1 aukšto planas su su procesų valdymo ir automatizacijos tinklų išdėstymu	
ST1-24-235-MKČ-TP-PVA -B.04	1	0	03 pastato 1 aukšto planas su su procesų valdymo ir automatizacijos tinklų išdėstymu	
ST1-24-235-MKČ-TP- PVA -B.05	1	0	04 pastato 1 aukšto planas su su procesų valdymo ir automatizacijos tinklų išdėstymu	

0	2025					
Laida	Data	Laidos statusas. Keitimo priežastis (jei taikoma)				
ATESTATO NR.	 UAB "Metro architektura" Kalvarijų g. 1, Vilnius, LT-09310 info@metroarchitektura.lt		OBJEKTAS: M. K. Čiurlionio namų muziejaus - Pastato-Muziejaus (Un.Nr. 1594-0002-3056) rekonstravimo, Pastato-Muziejaus (Un.Nr. 1594-0002-3012) paprastojo remonto, Pastato-Muziejaus (Un.Nr. 1594-0002-3023) paprastojo remonto, Pastato-Muziejaus (Un.Nr. 1594-0002-3034) ir Pastato-Sandėlio (Un.Nr. 1594-0002-3089) apjungimo į vieną turtinį Pastato-Muziejaus vienetą atliekant kapitalinį remontą, M. K. Čiurlionio g. 35, Druskininkuose, projektas.			
	A 976	PV	M. Nemunienė	2025	DOKUMENTAS:	
A 2123	Arch.	V. Eitminavičius	2025	Projekto dalies bylos sudėties žinarašts	LAIDA	
	Arch.	P. Kisielis	2025		0	
	Arch.	J. Kovarskaitė	2025			
24656	PDV	V. Jozonis	2025			
ETAPAS	UŽSAKOVAS:			PROJEKTO NUMERIS	LAPAS	LAPŲ
TP	Nacionalinis M. K. Čiurlionio dailės muziejus			ST1-24-235-MKČ-TP-PVA-BSŽ	1	1

AIŠKINAMASIS RAŠTAS

1. BENDRI DUOMENYS

Objektas: M. K. Čiurlionio namų muziejaus - Pastato-Muziejaus (Un.Nr. 1594-0002-3056) rekonstravimo, Pastato-Muziejaus (Un.Nr. 1594-0002-3012) paprastojo remonto, Pastato-Muziejaus (Un.Nr. 1594-0002-3023) paprastojo remonto, Pastato-Muziejaus (Un.Nr. 1594-0002-3034) ir Pastato-Sandėlio (Un.Nr. 1594-0002-3089) apjungimo į vieną turtinį Pastato-Muziejaus vienetą atliekant kapitalinį remontą, M. K. Čiurlionio g. 35, Druskininkuose, projektas.

Aiškinamasis raštas parengtas remiantis statybinio techninio reglamento (toliau –STR) 1.04.04:2017 „Statinio projektavimas, projekto ekspertizė“ 9 priedo 29.1 punkte nurodytais reikalavimais.

2. NORMATYVINIAI IR KITI DOKUMENTAI, DUOMENYS, KURIAIS VADOVAUJANTIS PARENGTA ŠI PROJEKTO DALIS:

- Lietuvos Respublikos statybos įstatymas;
- STR 1.04.04:2017 „Statinio projektavimas, projekto ekspertizė“
- STR 1.01.03:2017 „Statinių klasifikavimas“
- STR 2.01.01(2):1999 Esminiai statinio reikalavimai. Gaisrinė sauga „Gaisrinės saugos pagrindiniai reikalavimai“, patvirtinti Priešgaisrinės apsaugos ir gelbėjimo departamento prie Vidaus reikalų ministerijos;
- STR 1.01.04:2015 „Statybos produktų, neturinčių darniųjų techninių specifikacijų, eksploatacinių savybių pastovumo vertinimas, tikrinimas ir deklaravimas. Bandymų laboratorijų ir sertifikavimo įstaigų paskyrimas. Nacionaliniai techniniai įvertinimai ir techninio vertinimo įstaigų paskyrimas ir paskelbimas“
- „Visuomeninių statinių gaisrinės saugos taisyklės“, patvirtintos Priešgaisrinės apsaugos ir gelbėjimo departamento prie Vidaus reikalų ministerijos direktoriaus 2011 m. sausio 17 d. įsakymu Nr. 1-14;
- STR 2.02.02:2004 Visuomeninės paskirties statiniai
- STR 2.01.01(3):1999 Esminiai statinio reikalavimai. Higiena, sveikata, aplinkos apsauga
- STR 2.01.01(4):2008 Esminiai statinio reikalavimai. Naudojimo sauga
- STR 2.01.01(5):2008 Esminiai statinio reikalavimai. Apsauga nuo triukšmo
- STR 2.01.01(6):2008 Esminis statinio reikalavimas „Energijos taupymas ir šilumos išsaugojimas“
- "Elektros įrenginių įrengimo bendrosios taisyklės" (EĮBT);

Visi kiti galiojantys, bei artimiausiu metu įsigaliosiantys privalomieji normatyviniai statybos techniniai dokumentai (STR) ir kiti dokumentai, kurių reikalavimai yra privalomi visiems statybos dalyviams, viešojo administravimo subjektams, inžinerinių tinklų ir susisiekimo komunikacijų savininkams (naudotojams), juridiniams ir fiziniams asmenims, kurių veiklą reguliuoja Statybos įstatymas.

Standartai:

LST 1516:2015 „Statinio projektas. Bendrieji įforminimo reikalavimai“.

Rekomendacijos:


R 14-99 „Raidiniai žymėjimai ir santrumpos projektinėje dokumentacijoje“.

R 16-00 „Statinio projekto sudėtis“.

Kiti dokumentai:

Architektūrinė – statybinė dokumentacija, planai.

Statytojo (užsakovo) pateikta dokumentacija.

0	2025											
Laida	Data	Laidos statusas. Keitimo priežastis (jei taikoma)										
ATESTATO NR.		UAB "Metro architektūra" Kalvarijų g. 1, Vilnius, LT-09310 info@metroarchitektura.lt		OBJEKTAS: M. K. Čiurlionio namų muziejaus - Pastato-Muziejaus (Un.Nr. 1594-0002-3056) rekonstravimo, Pastato-Muziejaus (Un.Nr. 1594-0002-3012) paprastojo remonto, Pastato-Muziejaus (Un.Nr. 1594-0002-3023) paprastojo remonto, Pastato-Muziejaus (Un.Nr. 1594-0002-3034) ir Pastato-Sandėlio (Un.Nr. 1594-0002-3089) apjungimo į vieną turtinį Pastato-Muziejaus vienetą atliekant kapitalinį remontą, M. K. Čiurlionio g. 35, Druskininkuose, projektas.								
A 976	PV	M. Nemunienė	2025	DOKUMENTAS:								
A 2123	Arch.	V. Eitminavičius	2025	<table border="1"> <tr> <td colspan="3">Aiškinamasis raštas</td> <td>LAIDA</td> </tr> <tr> <td colspan="3"></td> <td>0</td> </tr> </table>	Aiškinamasis raštas			LAIDA				0
Aiškinamasis raštas			LAIDA									
			0									
	Arch.	P. Kisielis	2025									
	Arch.	J. Kovarskaitė	2025									
24656	PDV	V. Jozonis	2025									
ETAPAS	UŽSAKOVAS:			PROJEKTO NUMERIS	LAPAS	LAPŲ						
TP	Nacionalinis M. K. Čiurlionio dailės muziejus			ST1-24-235-MKČ-TP-PVA-AR	1	2						

Projektui parengti naudotos licencijuotos projektavimo programinės įrangos sąrašas:

Microsoft Windows 10;
Microsoft Office 365;
Autodesk Autocad LT 20232

3. PROJEKTINIŲ SPRENDINIŲ TECHNINIAI RODIKLIAI

Mikroklimato monitoringo moduliai – 4 vnt.;
Projektuojamų kabelių kategorija – cat6a (gali būti komplektiniai, priklausomai nuo sistemos pasirinkimo);
Temperatūros ir drėgmės jutikliai – 19 vnt.;

4. BENDRI SPRENDINIAI:

Muziejaus pastatų patalpose numatoma įrengti temperatūros ir drėgmės monitoringo sistemą. Kiekviename pastate būtų belaidė sistema. Projektuojamas pagrindinis modulis, kuriam reikalingas maitinimas (priklausomai nuo pasirinktos įrangos gali keistis), jungiamas į tinklą (230V). Patalpose projektuojami nuotoliniai temperatūros ir drėgmės jutikliai. Jutikliai projektuojami belaidžiai, su baterijomis. Jutiklių informacija siunčiama į pagrindinį modulį. Sistema numato galimybę parametrus stebėti mobilijoje aplikacijoje arba naršyklėje. Sistema lengvai gali būti plečiama, pridėdant papildomų jutiklių.

Aiškinamasis raštas	PROJEKTO NUMERIS	LAPAS	LAPŲ
	ST1-24-235-MKČ-TP-PVA-AR	2	2

1. Bendrieji reikalavimai

Techninėse specifikacijose nustatomi techniniai ir kokybės reikalavimai bei nurodymai.

Šiame ir kituose susijusiuose projekto dokumentuose, tiekimo, instaliavimo bei kitų darbų paskirtis - pagaminti, išbandyti, pristatyti į vietą, sumontuoti, pademonstruoti, perduoti ir išlaikyti nurodytas sistemas užbaigtoje ir visiškai eksploatuojamoje būklėje.

Visi darbai ir medžiagos, kurie gali būti pagrįstai laikomi būtinais instaliavimo darbų užbaigimui ir tinkamam sistemų eksploatavimui, turi būti privalomai atlikti bei įtraukti į sąmatas, nepriklausomai nuo to, ar jie yra parodyti brėžiniuose arba apibūdinti šiame dokumente ar ne.

Techninės specifikacijos nepakeičia normatyvinių dokumentų, standartų, taikomų įrengimų gamybai, tiekimui, montavimui, o tik juos papildo. Jei įrengimų gamybai ir montavimui yra patvirtinti standartai ar kiti normatyvai, būtina vadovautis tais dokumentais.

Visi projekte numatyti prietaisai, įrengimai, aparatūra, skydai, kabeliai, montažinės medžiagos ir gaminiai turi būti montuojami, išbandomi ir suderinami pagal jų gamintojų standartus arba technines sąlygas nepažeidžiant Lietuvoje galiojančių normatyvinių dokumentų reikalavimų.

Rangovo dokumentacijoje turi būti visi brėžiniai reikalingi įrenginių montażui ir eksploatacijai, t.y.: įrenginių išdėstymo ir kabelinių linijų planai, įrenginių sujungimų principinės schemos, įrenginių vidinių sujungimų principinės schemos ir t.t.

Negalima montuoti deformuotų ar kitaip pažeistų įrangos detalių, laidų, kabelių, kol defektai nebus pašalinti nustatyta tvarka.

Visi įrenginiai turi būti patiekiami su pilna dokumentacija, t.y.: kokybės atitikties sertifikatai, garantijos, įrenginių techniniai aprašymai, montavimo ir eksploatacijos instrukcijos, principinės ir prijungimo schemos.

Gaunami įrenginiai privalo būti patikrinti juos apžiūrint ir nustatant: komplektaciją, markiravimą, atitikimą specifikacijoms ir techninėms sąlygoms, įrenginio stovį (ar nėra pažeidimų transportuojant). Pakrovimo, iškrovimo, transportavimo ir montavimo metu negalima mechaniškai pažeisti įrangos prietaisų.

Prieš pradėdant tiekimo bei montavimo darbus, Rangovas turi gauti Užsakovo ir Inžinieriaus sutikimą dėl neatitikimų ir nukrypimų nuo projekto brėžinių ir specifikacijų.

Įrenginiai ir medžiagos privalo būti saugomi pagal reikalavimus, nustatytus valstybiniuose standartuose ir techninėse sąlygose.

Projekte numatytų sistemų, jų sudedamųjų dalių atitiktis vertinama pagal galiojančius statybos produktų, kitų gaminių ir įrenginių atitiktį reglamentuojančius teisės aktus.


Elektroninių ryšių infrastruktūroje naudojama aparatūra ir (arba) įrenginiai, ryšių kabeliai ir laidai turi atitikti galiojančius jiems skirtus Lietuvos standartų, Europos standartų organizacijų – Europos standartizavimo komiteto, Europos elektrotechnikos standartizavimo komiteto ar Europos telekomunikacijų standartų instituto priimtų standartų, o tokių nesant, Tarptautinės telekomunikacijų sąjungos, Tarptautinės standartizavimo organizacijos ar Tarptautinės elektrotechnikos komisijos priimtų tarptautinių standartų ar rekomendacijų reikalavimus.

Pasyvinio tinklo elementai kiekvienas atskirai (de-Embedded testing) turi atitikti tarptautinį ISO/IEC 11801 2-nd Edition standartą (sistemos, kuriose reikiamas subalansavimas pasiekiamas specialių jungiamųjų kabelių sąskaita, netinka); Medžiagoms turi būti taikoma ne trumpesnė kaip 15 metų garantija, ir montavimo darbus atlikti gamintojo sertifikuotas rangovas.

Instaliuojamos sistemos turėtų būti apsaugotos nuo žaibo iškrovų ir elektros trikdžių.

Sistemos techninei įrangai (išskyrus pavienius atvejus) turi būti suteikiama ne mažesnė kaip 24 mėnesių garantija.

Sistemos techninė įranga turi būti nauja, pagaminta ne anksčiau kaip 2008 metais ir turėti CE sertifikatą. Turi

0	2025				
Laida	Data	Laidos statusas. Keitimo priežastis (jei taikoma)			
ATESTATO NR.		UAB "Metro architektura" Kalvarijų g. 1, Vilnius, LT-09310 info@metroarchitektura.lt		OBJEKTAS: M. K. Čiurlionio namų muziejaus - Pastato-Muziejaus (Un.Nr. 1594-0002-3056) rekonstravimo, Pastato-Muziejaus (Un.Nr. 1594-0002-3012) paprastojo remonto, Pastato-Muziejaus (Un.Nr. 1594-0002-3023) paprastojo remonto, Pastato-Muziejaus (Un.Nr. 1594-0002-3034) ir Pastato-Sandėlio (Un.Nr. 1594-0002-3089) apjungimo į vieną turtinį Pastato-Muziejaus vienetą atliekant kapitalinį remontą, M. K. Čiurlionio g. 35, Druskininkuose, projektas.	
A 976	PV	M. Nemunienė	2025	DOKUMENTAS:	
A 2123	Arch.	V. Eitminavičius	2025	Techninės specifikacijos	
	Arch.	P. Kisielis	2025		
	Arch.	J. Kovarskaitė	2025		
24656	PDV	V. Jozonis	2025		
ETAPAS	UŽSAKOVAS:	PROJEKTO NUMERIS		LAPAS	LAPŲ
TP	Nacionalinis M. K. Čiurlionio dailės muziejus	ST1-24-235-MKČ-TP-PVA-TS		1	3

būti pateikti visi įrangos kokybę patvirtinantys sertifikatai.

2. Reikalavimai kompiuterinio tinklo statybos produktams

2.1. Mikroklimato monitoringo modulis, komplekte su maitinimo bloku

Skirtas priimti ir sisteminti informaciją iš temperatūros ir drėgmės jutiklių.
Jungiamas į LAN tinklą.
Komplekte su maitinimo kabeliu, jungimui į tinklą.
Su galimybe informaciją atvaizduoti naršyklėje arba mobilioje aplikacijoje.
Su prijungimu iki 15 jutiklių.

2.2. Temperatūros ir drėgmės jutiklis

Skirtas matuoti patalpos temperatūrą ir drėgmę. Su siųstuvu informacijos perdavimui į pagrindinį modulį.
Su baterijomis.
Temperatūros matavimo diapazonas -30° C iki +60° C;
Drėgmės matavimo diapazonas 1...99%.

2.3. Kabelis 4x2x0,5; 6A kategorija

Laidininkų kiekis ir skersmuo ir tipas:	4x2x0,5 (FTP, UTP)
Izoliacinis apvalkalas:	LSZH (Degimo nepalaikantis ir nuodingų halogenų neišskiriantis)
Duomenų perdavimo standartų palaikymas:	TIA-568-B.2-1 & -6 ISO/IEC 11801:2002 Cat. 6A EN 50173-1:2002 Cat. 6A IEC/EN 61935-2 23AWG
Kabelio diametras:	~8,6mm
Darbinė temperatūra:	-20°C - +60°C

2.4. Papildomos montažinės medžiagos

Tvirtinimo, montavimo, pagalbinės, markiravimo medžiagos – visos instaliacijai atlikti reikalingos medžiagos, kurios reikalingos atlikti instaliaciją pagal šio projekto reikalavimus.

Visos žiniaraštyje nenurodytos medžiagos, kurios gali būti pagrįstai laikomos būtinomis darbų užbaigimui, nepriklausomai nuo to, ar jos yra nurodytos arba apibūdintos šiame dokumente, ar ne.

3. Reikalavimai statybos (montavimo) darbams

Vidaus kabelių montavimas patalpose

Visos medžiagos ir įrenginiai turi būti instaliuojami pagal gamintojo rekomendacijas. Atsiradus neatitikimams tarp gamintojo rekomendacijų ir šių specifikacijų, įskaitant ir čia minimas normas ir standartus, Rangovas turi tai suderinti su Užsakovu, prieš pradėdamas montuoti.

Įrenginiai turi būti montuojami kiek galima arčiau vietų, parodytų brėžiniuose.

Įrenginiai, sumontuoti neprieinamose aptarnavimui vietose, turi būti permontuoti Rangovo sąskaita. Neprieinamos vietos laikomos taip pat vietos, kurios gali būti pasiektos tik lendant ar lipant per kliūtis, tokias kaip varikliai, siurbiai, transformatoriai, vamzdžiai ir panašiai.

Kabėliai turi atitikti visus reikalavimus, apsprendžiamus aplinkoje, kurioje jie turi būti instaliuojami. Jie turi būti pagaminti taip, kad atitiktų pripažintų tarptautinių kabelių standartų reikalavimus.

Kiekvienos gyslos izoliacija turi būti aiškiai pažymėta tokia spalva, kuri neturi būti naudojama kitiems tikslams.

Aštuonių gyslų vytos poros 4x2x0,5 kompiuterinio kabelio paruošimas galimas pagal du standartus EIA/TIA-568A arba EIA/TIA-568B. Šie standartai yra identiški, todėl galima naudoti abu. Vieno tinklo montavime būtina pasirinkti ir naudoti tik vieną, kurį nors standartą.

Visiems prieinamose vietose ryšių kabėliai, kurie įmontuoti žemiau nei 2,2 m virš grindų, įrengiami apsauginiuose vamzdžiuose arba kitose paslėptose konstrukcijose.

Saugos reikalavimai

Įrangą turi montuoti tik profesionalūs ir kvalifikuoti specialistai.

Techninės specifikacijos	PROJEKTO NUMERIS	LAPAS	LAPŲ
	ST1-24-235-MKČ-TP-PVA-TS	2	3

Sumontuota įranga neturi kelti pavojaus statybvietyje dirbančiam personalui ar galintiems į ją patekti kitiems asmenims. Turi būti pritvirtinti atitinkami įspėjamieji užrašai, įrengiami aptvėrimai tose vietose, kur montavimo darbų laikotarpiu yra atliekami pavojingi darbai, galimas kontaktas su pavojų keliančiomis elektros įrangos dalimis. Šie įspėjamieji užrašai turi būti lengvai pastebimi ir įskaitomi.


Plokštės, valdymo prietaisai, komutaciniai skydai ir kita elektros įranga turi būti gerai apsaugota nuo dulkių ir mechaninių pažeidimų montavimo metu. Jei, tinkamai neapsaugojus elektros įrangos, dėl Rangovo kaltės įvyksta pažeidimai, įskaitant ir dažytų paviršių pažeidimus, Rangovas privalo greitai ir tvarkingai pašalinti pažeidimus, atstatant tokią pačią ar geresnę būklę.

Įrenginių derinimo, išbandymo, matavimo darbai

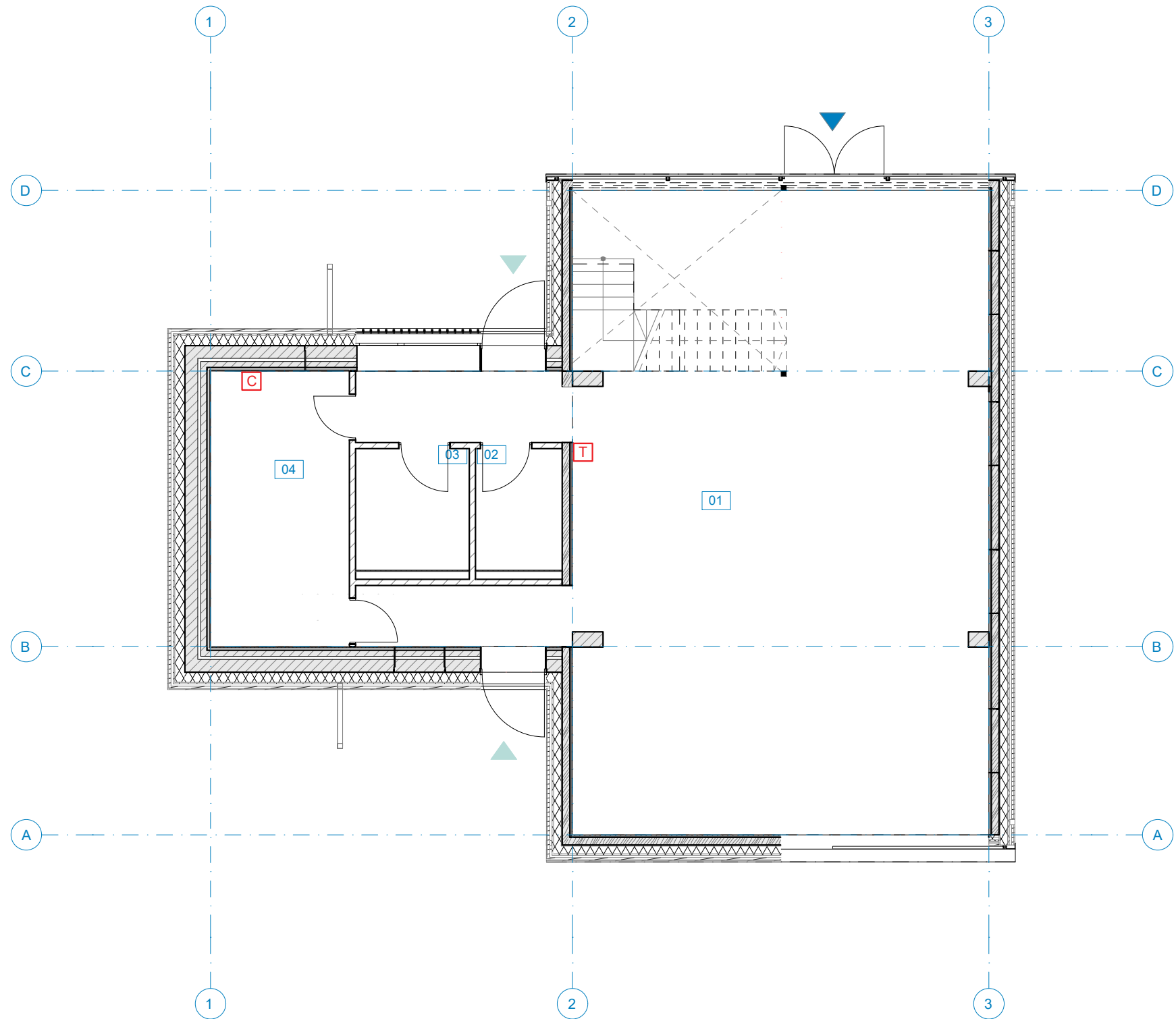
Užbaigęs pavienės darbo dalis, Rangovas privalo atlikti visus vietinius bandymus visose darbo srityse. Rangovas savo lėšomis pasirūpina kvalifikuota darbo jėga, aparatūra ir prietaisais, reikalingais efektyviam bandymų atlikimui. Prireikus turi būti pademonstruotas prietaisų tikslumas. Kiekviena užbaigta objekto sistema turi būti patikrinta kaip visuma eksploatacijos sąlygomis, siekiant įsitikinti, kad kiekvienas komponentas funkcionuoja teisingai sąveikoje su visa sistema. Rangovas privalo atlikti visus kalibravimus, matavimus ir bandymus numatytus elektros įrenginių įrengimo taisyklėse ir reikalaujamus priduodant pastatą valstybinei komisijai, taip pat tuos kurių reikia užtikrinti, kad visi jo darbai, įranga, medžiagos ir komponentai yra patenkinamos būklės ir atlieka numatytas funkcijas ir operacijas. Matavimai ir bandymai turi būti įforminti atitinkamais protokolais ir aktais. Turi būti atlikti derinimo darbai, reikalingi tam, kad sistema veiktų, kaip numatyta. Inžinieriui pareikalavus, Rangovas privalo pateikti bet kurio matavimo prietaiso tikslumo įrodymus. Visos bandymuose naudojamos priemonės turi būti su galiojančia kalibravimo ar metrologine patikra.

Techninės specifikacijos	PROJEKTO NUMERIS	LAPAS	LAPŲ
	ST1-24-235-MKČ-TP-PVA-TS	3	3

Eil. Nr.	Pavadinimas ir techninės charakteristikos	Žymuo	Mato vnt.	Kiekis	Pastaba
1	Mikroklimato monitoringo modulis, komplekte su maitinimo bloku	TS2.1	kompl.	4	
2	Temperatūros ir drėgmės jutiklis	TS2.2	kompl.	19	
3	UTP Cat 6 kabelis (DP metu tikslinti, pagal pasirinktą sistemą, gali būti komplekte)	TS2.3	m	80	
4	Montavimo medžiagos	TS2.4	kompl.	1	
5	Montavimo darbai	TS3	kompl.	1	
6	Paleidimo-derinimo darbai	TS3	kompl.	1	

0	2025					
Laida	Data	Laidos statusas. Keitimo priežastis (jei taikoma)				
ATESTATO NR.	 UAB "Metro architektura" Kalvarijų g. 1, Vilnius, LT-09310 info@metroarchitektura.lt			OBJEKTAS: M. K. Čiurlionio namų muziejaus - Pastato-Muziejaus (Un.Nr. 1594-0002-3056) rekonstravimo, Pastato-Muziejaus (Un.Nr. 1594-0002-3012) paprastojo remonto, Pastato-Muziejaus (Un.Nr. 1594-0002-3023) paprastojo remonto, Pastato-Muziejaus (Un.Nr. 1594-0002-3034) ir Pastato-Sandėlio (Un.Nr. 1594-0002-3089) apjungimo į vieną turtinį Pastato-Muziejaus vienetą atliekant kapitalinį remontą, M. K. Čiurlionio g. 35, Druskininkuose, projektas.		
A 976	PV	M. Nemunienė	2025	DOKUMENTAS:		
A 2123	Arch.	V. Eitminavičius	2025	Sąnaudų žiniaraštis LAIDA 0		
	Arch.	P. Kisielis	2025			
	Arch.	J. Kovarskaitė	2025			
24656	PDV	V. Jozonis	2025			
ETAPAS	UŽSAKOVAS:			PROJEKTO NUMERIS	LAPAS	LAPŲ
TP	Nacionalinis M. K. Čiurlionio dailės muziejus			ST1-24-235-MKČ-TP-PVA-SŽ	1	1

PATALPŲ EKSPLIKACIJA			
AUKŠTAS	NR.	PATALPA	PLOTAS
1 AUKŠTAS			
	01	Kasa/Suvenyrai	110,18
	02	San. mazgas	4,05
	03	San. mazgas	5,31
	04	Pagalbinė patalpa	14,70
			134,24 m ²
MANSARDA			
	05	Holas	28,00
	06	Vedėjo kabinetas	16,74
	07	Archyvas	20,28
	08	San. mazgas	6,09
	09	Muziejininko/Saugotojo kabinetas	17,48
	10	Poilsio patalpa	12,86
			101,45 m ²
			235,69 m ²



TEMPERATŪROS IR DRĖGMĖS STEBĖJIMAS

Pagrindinis modulis jungiamas į el. tinklą 230V

Komplektinis maitinimo kabelis su adapteriu

į LAN tinklą

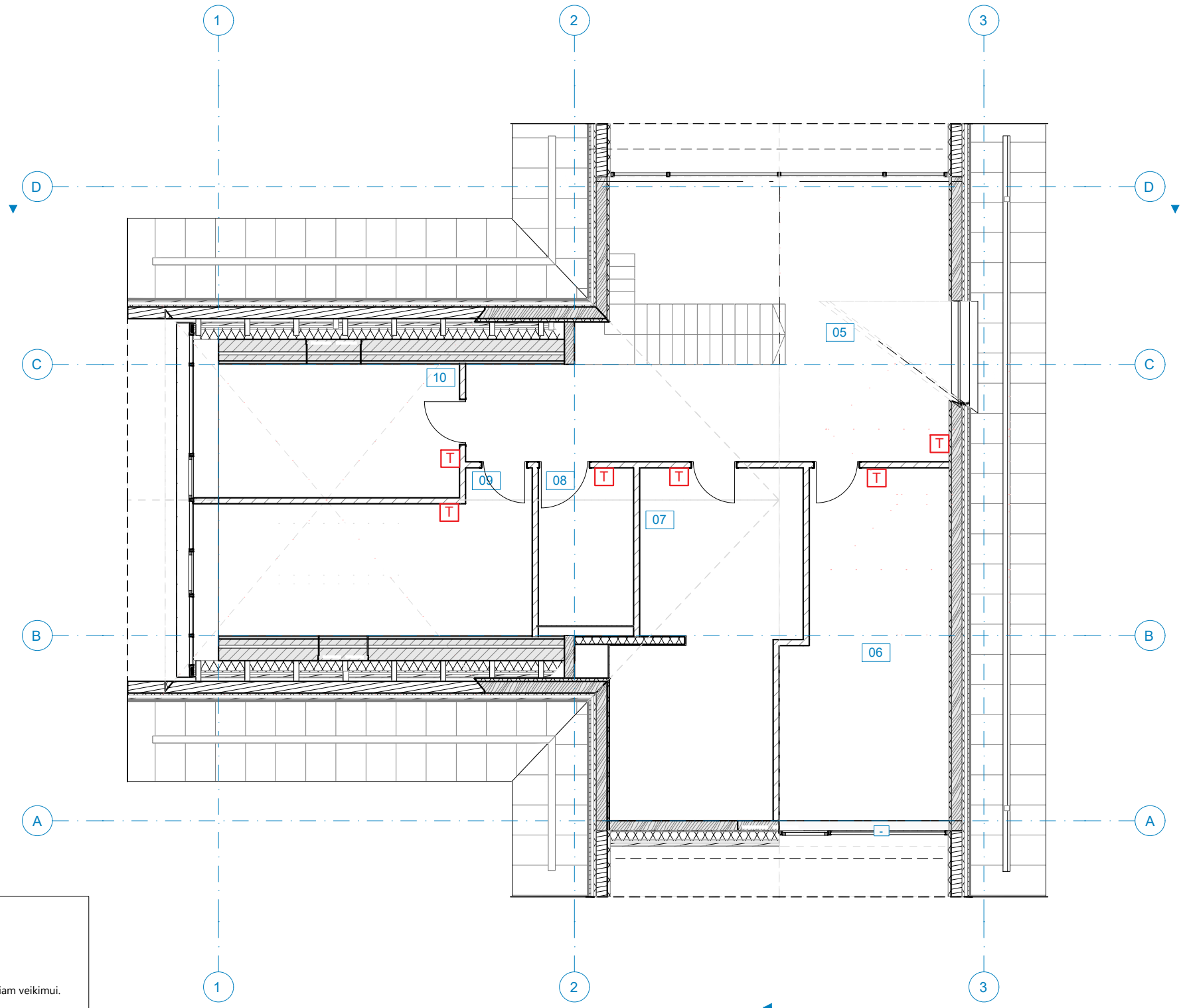


Jutikliai su siūstuvu, nuotoliniam veikimui.
Su baterijomis

SUTARTINIAI ŽYMĖJIMAI

T	Temperatūros ir drėgmės jutiklis
C	Pagrindinis modulis

0	2025-03				
Laida	Data	Laidos statusas. Keitimo priežastis (jei taikoma)			
Atest. Nr.	architektūra metro		UAB "Metro architektūra" Kalvarijų g. 1, Vilnius LT-09310 info@metroarchitektura.lt		Objektas M. K. Čiurlionio namų muziejaus - Pastato-Muziejaus (Un.Nr. 1594-0002-3056) rekonstravimo, Pastato-Muziejaus (Un.Nr. 1594-0002-3012) paprastojo remonto, Pastato-Muziejaus (Un.Nr. 1594-0002-3023) paprastojo remonto, Pastato-Muziejaus (Un.Nr. 1594-0002-3034) ir Pastato-Sandėlio (Un.Nr. 1594-0002-3089) apjungimo į vieną turinį Pastato-Muziejaus vienetą atliekant kapitalinį remontą, M. K. Čiurlionio g. 35, Druskininkuose, projektas
Atest. Nr.	Pareigos	Pavardė	Parašas	Data	Brėžinio pavadinimas
A 976	P.V.	Marija Nemunienė		2025-03-03	01 administracinio pastato 1 aukšto planas su procesų valdymo ir automatizacijos tinklų išdėstymu ST1-24-235-MKČ-TP-PVA-B.01
	Arch.	Vytenis Eitminavičius		2025-03-03	
	Arch.	Paulius Kisielis		2025-03-03	
	Arch.	Justina Kovarskaitė		2025-03-03	
24656	PDV	Vaidas Jozonis		2025-03-03	
Užsakovas			Projekto Nr.	Sutarties Nr.	Proj.etapas
Nacionalinis M. K. Čiurlionio dailės Muziejus, Įmonės kodas: 190755932			ST1-24-235-MKČ	ST1-24-235-MKČ	TP
			Proj. dalis	Lapų	Lapas
			PVA	1	1



TEMPERATŪROS IR DRĖGMĖS STEBĖJIMAS

Pagrindinis modulis jungiamas į el. tinklą 230V

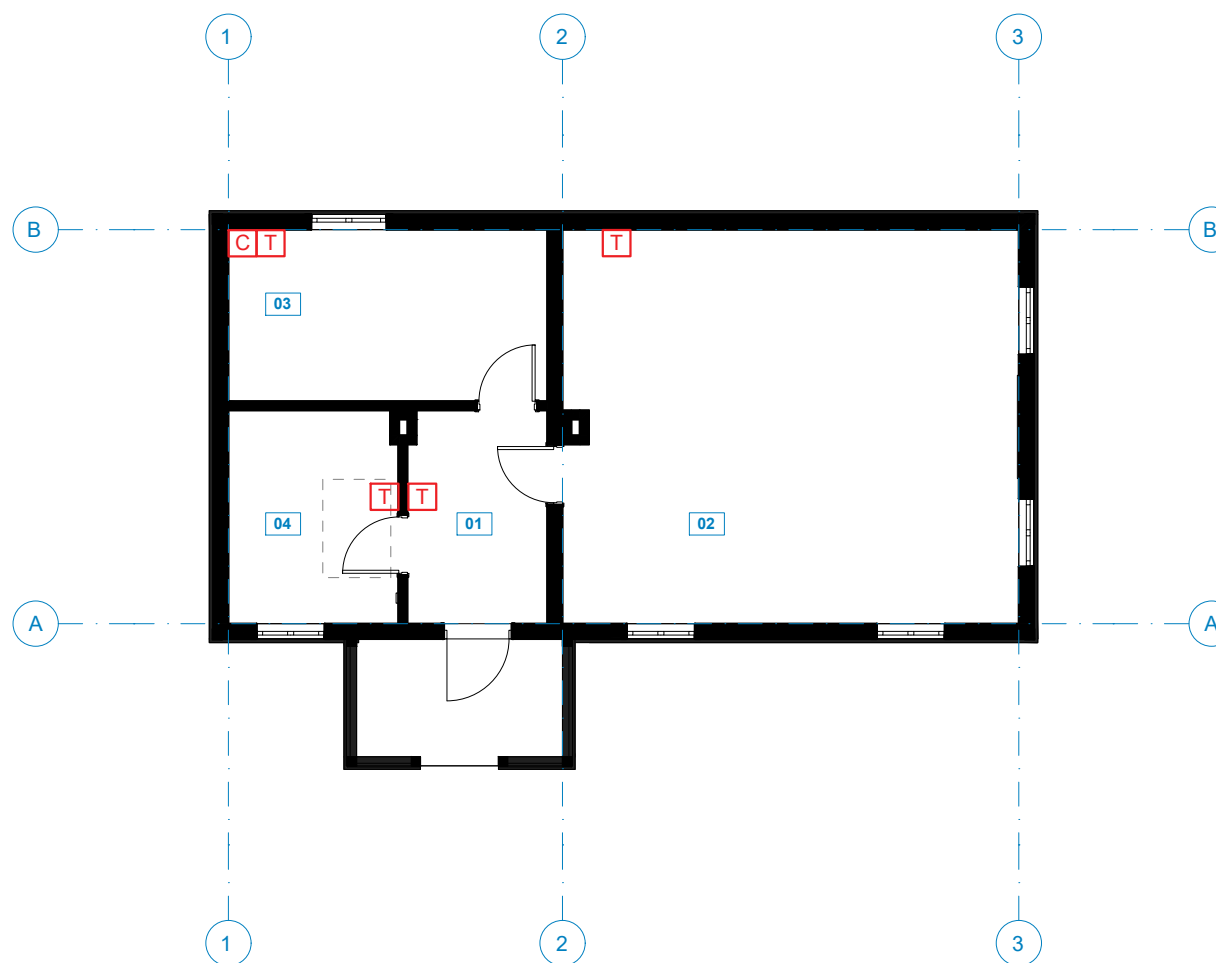
Komplektinis maitinimo kabelis su adapteriu
 į LAN tinklą



Jutikliai su siųstuvu, nuotoliniam veikimui.
 Su baterijomis

SUTARTINIAI ŽYMĖJIMAI	
T	Temperatūros ir drėgmės jutiklis
C	Pagrindinis modulis

0	2025-03							
Laida	Data	Laidos statusas. Keitimo priežastis (jei taikoma)						
Atest. Nr.	architektūra metro		UAB "Metro architektūra" Kalvarijų g. 1, Vilnius LT-09310 info@metroarchitektura.lt		Objektas M. K. Čiurlionio namų muziejaus - Pastato-Muziejaus (Un.Nr. 1594-0002-3056) rekonstravimo, Pastato-Muziejaus (Un.Nr. 1594-0002-3012) paprastojo remonto, Pastato-Muziejaus (Un.Nr. 1594-0002-3023) paprastojo remonto, Pastato-Muziejaus (Un.Nr. 1594-0002-3034) ir Pastato-Sandėlio (Un.Nr. 1594-0002-3089) apjungimo į vieną turinį Pastato-Muziejaus vienetą atliekant kapitalinį remontą, M. K. Čiurlionio g. 35, Druskininkuose, projektas			
Atest. Nr.	Pareigos	Pavardė	Parašas	Data	Brėžinio pavadinimas			
A 976	P.V.	Marija Nemunienė		2025-03-03	01 administracinio pastato 2 aukšto planas su procesų valdymo ir automatizacijos tinklų išdėstymu ST1-24-235-MKČ-TP-PVA-B.02			
	Arch.	Vytenis Eitminavičius		2025-03-03				
	Arch.	Paulius Kisielis		2025-03-03				
	Arch.	Justina Kovarskaitė		2025-03-03				
24656	PDV	Vaidas Jozonis		2025-03-03	Mastelis			
Užsakovas			Projekto Nr.	Sutarties Nr.	Proj.etapas	Proj. dalis	Lapų	Lapas
Nacionalinis M. K. Čiurlionio dailės Muziejus, Įmonės kodas: 190755932			ST1-24-235-MKČ	ST1-24-235-MKČ	TP	PVA	1	1



TEMPERATŪROS IR DRĖGMĖS STEBĖJIMAS

Pagrindinis modulis jungiamas į el. tinklą 230V

Komplektinis maitinimo kabelis su adapteriu

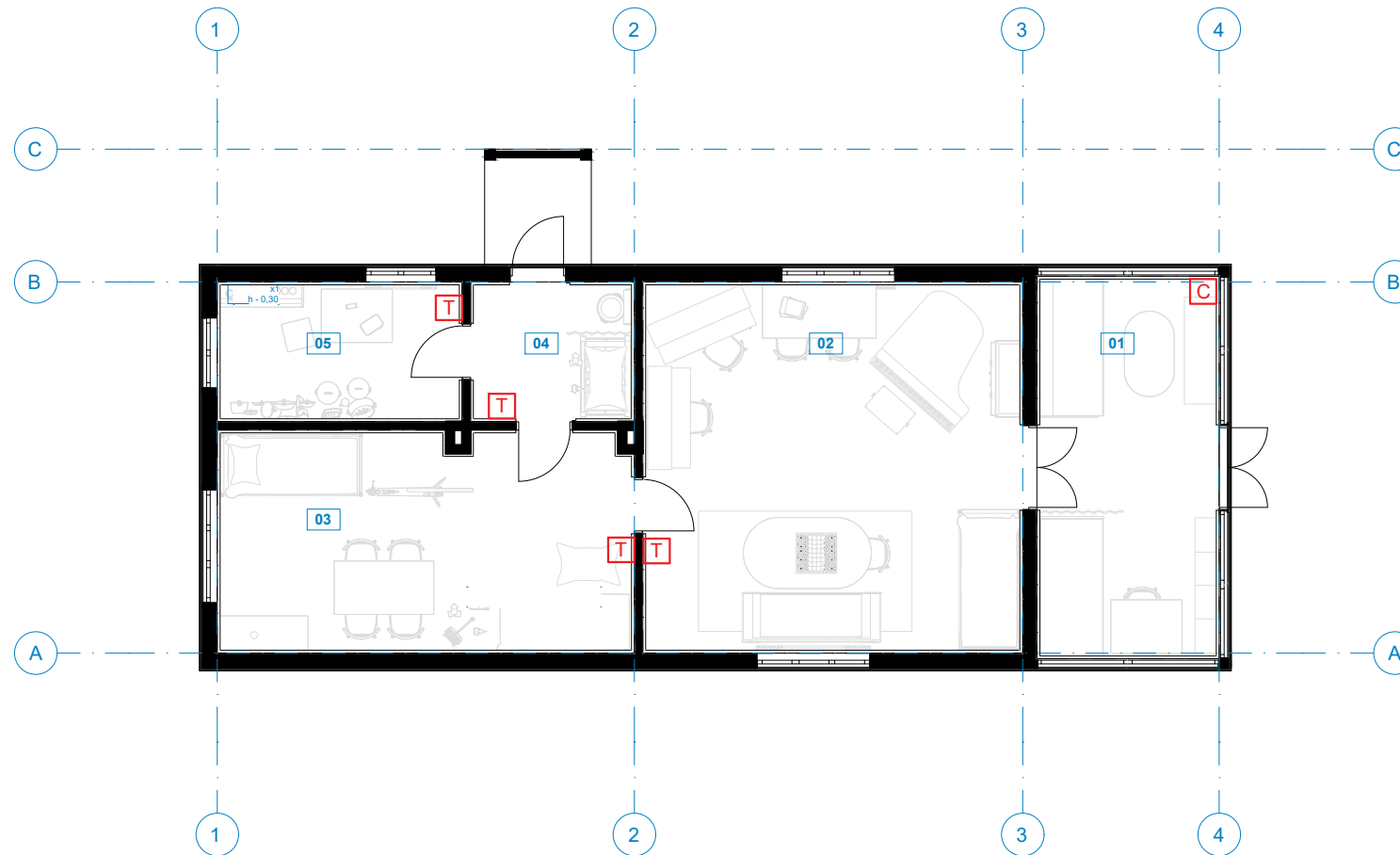
Į LAN tinklą

Jutikliai su siųstuvu, nuotoliniam veikimui. Su baterijomis

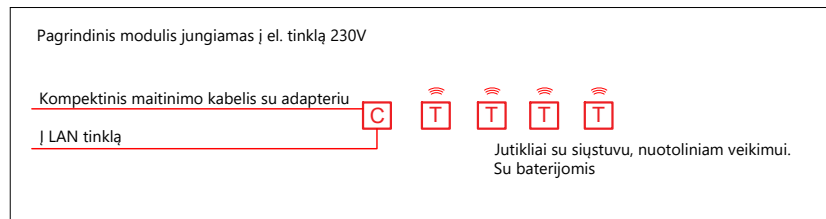
SUTARTINIAI ŽYMĖJIMAI

T	Temperatūros ir drėgmės jutiklis
C	Pagrindinis modulis

0	2025-03									
Laida	Data	Laidos statusas. Keitimo priežastis (jei taikoma)								
Atest. Nr.	architektūra metro				UAB "Metro architektūra" Kalvarijų g. 1, Vilnius LT-09310 info@metroarchitektura.lt					
		Objektas M. K. Čiurlionio namų muziejaus - Pastato-Muziejaus (Un.Nr. 1594-0002-3056) rekonstravimo, Pastato-Muziejaus (Un.Nr. 1594-0002-3012) paprastojo remonto, Pastato-Muziejaus (Un.Nr. 1594-0002-3023) paprastojo remonto, Pastato-Muziejaus (Un.Nr. 1594-0002-3034) ir Pastato-Sandėlio (Un.Nr. 1594-0002-3089) apjungimo į vieną turinį Pastato-Muziejaus vienetą atliekant kapitalinį remontą, M. K. Čiurlionio g. 35, Druskininkuose, projektas								
Atest. Nr.	Pareigos	Pavardė	Parašas	Data	Brėžinio pavadinimas					
A 976	P.V.	Marija Nemunienė		2025-03-03	02 pastato 1 aukšto planas su procesų valdymo ir automatizacijos tinklų išdėstymu ST1-24-235-MKČ-TP-PVA-B.03					
	Arch.	Vytenis Eitminavičius		2025-03-03						
	Arch.	Paulius Kisielis		2025-03-03						
	Arch.	Justina Kovarskaitė		2025-03-03						
24656	PDV	Vaidas Jozonis		2025-03-03						
Užsakovas					Projekto Nr.	Sutarties Nr.	Proj.etapas	Proj. dalis	Lapų	Lapas
Nacionalinis M. K. Čiurlionio dailės Muziejus, Įmonės kodas: 190755932					ST1-24-235-MKČ	ST1-24-235-MKČ	TP	PVA	1	1



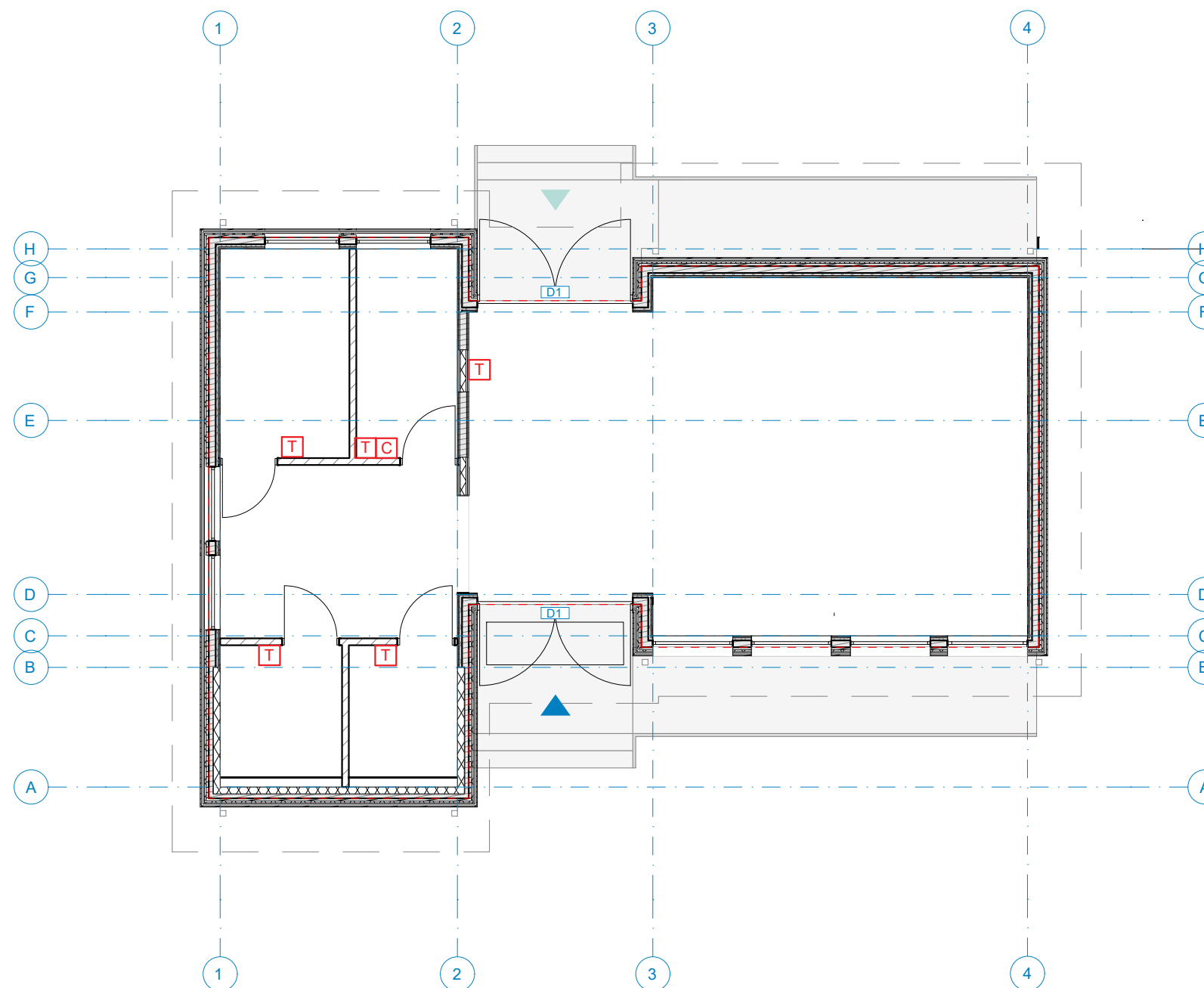
TEMPERATŪROS IR DRĖGMĖS STEBĖJIMAS



SUTARTINIAI ŽYMĖJIMAI	
T	Temperatūros ir drėgmės jutiklis
C	Pagrindinis modulis

0	2025-03									
Laida	Data	Laidos statusas. Keitimo priežastis (jei taikoma)								
Atest. Nr.	architektūra metro				UAB "Metro architektūra" Kalvarijų g. 1, Vilnius LT-09310 info@metroarchitektura.lt	Objektas M. K. Čiurlionio namų muziejaus - Pastato-Muziejaus (Un.Nr. 1594-0002-3056) rekonstravimo, Pastato-Muziejaus (Un.Nr. 1594-0002-3012) paprastojo remonto, Pastato-Muziejaus (Un.Nr. 1594-0002-3023) paprastojo remonto, Pastato-Muziejaus (Un.Nr. 1594-0002-3034) ir Pastato-Sandėlio (Un.Nr. 1594-0002-3089) apjungimo į vieną turinį Pastato-Muziejaus vienetą atliekant kapitalinį remontą, M. K. Čiurlionio g. 35, Druskininkuose, projektas				
Atest. Nr.	Pareigos	Pavardė	Parašas	Data	Brėžinio pavadinimas	Mastelis				
A 976	P.V.	Marija Nemunienė		2025-03-03	03 pastato 1 aukšto planas su procesų valdymo ir automatizacijos tinklų išdėstymu ST1-24-235-MKČ-TP-PVA-B.04					
	Arch.	Vytenis Eitminavičius		2025-03-03						
	Arch.	Paulius Kisielis		2025-03-03						
	Arch.	Justina Kovarskaitė		2025-03-03						
24656	PDV	Vaidas Jozonis		2025-03-03						
Užsakovas					Projekto Nr.	Sutarties Nr.	Proj.etapas	Proj. dalis	Lapų	Lapas
Nacionalinis M. K. Čiurlionio dailės Muziejus, Įmonės kodas: 190755932					ST1-24-235-MKČ	ST1-24-235-MKČ	TP	PVA	1	1

Eksplikacija			
Aukštas	Nr.	Patalpa	Plotas
Pirmas aukštas			
	01	Pojūčių erdvė	70,61
	02	San. mazgas	4,37
	03	San. mazgas	4,90
	04	VR kambarys	8,28
	06	Ūkinė patalpa	6,48
			94,64 m ²



TEMPERATŪROS IR DRĖGMĖS STEBĖJIMAS

Pagrindinis modulis jungiamas į el. tinklą 230V

Komplektinis maitinimo kabelis su adapteriu **C** **T** **T** **T** **T**

Į LAN tinklą

Jutikliai su siųstuvu, nuotoliniam veikimui. Su baterijomis

SUTARTINIAI ŽYMĖJIMAI	
T	Temperatūros ir drėgmės jutiklis
C	Pagrindinis modulis

0	2025-03									
Laida	Data	Laidos statusas. Keitimo priežastis (jei taikoma)								
Atest. Nr.	architektūra metro			UAB "Metro architektūra" Kalvarijų g. 1, Vilnius LT-09310 info@metroarchitektura.lt						
		Objektas M. K. Čiurlionio namų muziejaus - Pastato-Muziejaus (Un.Nr. 1594-0002-3056) rekonstravimo, Pastato-Muziejaus (Un.Nr. 1594-0002-3012) paprastojo remonto, Pastato-Muziejaus (Un.Nr. 1594-0002-3023) paprastojo remonto, Pastato-Muziejaus (Un.Nr. 1594-0002-3034) ir Pastato-Sandėlio (Un.Nr. 1594-0002-3089) apjungimo į vieną turinį Pastato-Muziejaus vienetą atliekant kapitalinį remontą, M. K. Čiurlionio g. 35, Druskininkuose, projektas								
Atest. Nr.	Pareigos	Pavardė	Parašas	Data	Brėžinio pavadinimas	Mastelis				
A 976	P.V.	Marija Nemunienė		2025-03-03	04 pastato 1 aukšto planas su procesų valdymo ir automatizacijos tinklų išdėstymu ST1-24-235-MKČ-TP-PVA-B.05					
	Arch.	Vytenis Eitminavičius		2025-03-03						
	Arch.	Paulius Kisielis		2025-03-03						
	Arch.	Justina Kovarskaitė		2025-03-03						
24656	PDV	Vaidas Jozonis		2025-03-03						
Užsakovas					Projekto Nr.	Sutarties Nr.	Proj.etapas	Proj. dalis	Lapų	Lapas
Nacionalinis M. K. Čiurlionio dailės Muziejus, Įmonės kodas: 190755932					ST1-24-235-MKČ	ST1-24-235-MKČ	TP	PVA	1	1